

A woman with long, light-colored hair is shown in profile, looking upwards. She is wearing a thick, grey, textured coat. The background features a calm body of water reflecting the surrounding autumn foliage in shades of yellow, orange, and green. A wooden fence runs across the middle ground. The overall atmosphere is serene and contemplative.

AYASSE

AUTUMN | WINTER 2023



PEC  
H

LOVE  
LASTING  
LEATHER

SCH  
WEF  
EL



PEC  
H



LO  
VE

Es war Liebe auf den ersten Blick  
- diese natürliche Schönheit,  
erhaben und doch nahbar. Als wir uns näher kamen,  
konnte ich meine Finger nicht von ihr lassen.  
So weich, so anschiemig, unkonstruiert und mit klaren Kanten.  
Ich schmiege mich in sie und sie umhüllt mich sanft.  
Wir gehen durch dick und dünn,  
entwickeln uns, reifen, bleiben uns treu.

*Pech und Schwefel. <sup>01</sup>*

SCH  
WEF  
EL

PEC  
H

V  
A  
L  
L  
E

SO WEICH, SO ANSCHMIEGSAM,  
UNKOMPLIZIERT UND MIT  
KLAREN KANTEN.

NAHBAR  
LOVE LASTING LEATHER  
BY AYASSE

SCH  
WEF  
EL



C  
O  
R  
A

ICH SCHMIEGE MICH.  
IN SIE UND SIE UMHULLT  
MICH SANFT.

C









LOVE

ANSCHMIEGSAM

LOVE LASTING LEATHER  
BY AYASSE

# LAMM LING



## LA ST ING

Studio Ayasse hat sich dem Leder verschrieben.  
Schnörkellos, roh, mit offenen Kanten. Das kann man sich erlauben,  
wenn Qualität des Ausgangsmaterials und Verarbeitung stimmen.  
Besonders leichte Lammfelle wie Lagoon werden nachhaltig in Europa gegerbt.  
Klassische Pelzverarbeitung auf Fell umgesetzt macht äußerst flache Nähte und  
eine Wendbarkeit fast aller Lammfellprodukte möglich.  
Auch Kleider und Tops aus Lammnappa gewinnen Geschmeidigkeit durch diese Verarbeitung.  
Stretchlederhosen bilden die Baseline. Drei verschiedene Schnitte und  
variable Farben ergänzen die Kollektion.  
Sie werden in einer Manufakturnahe Stuttgart gefertigt  
und sind in der Maschine waschbar.

*Pech und Schwefel.* <sup>01</sup>

N  
A



S  
I  
N  
A



S  
I  
N





M  
O  
L  
L  
U  
E







COCOON



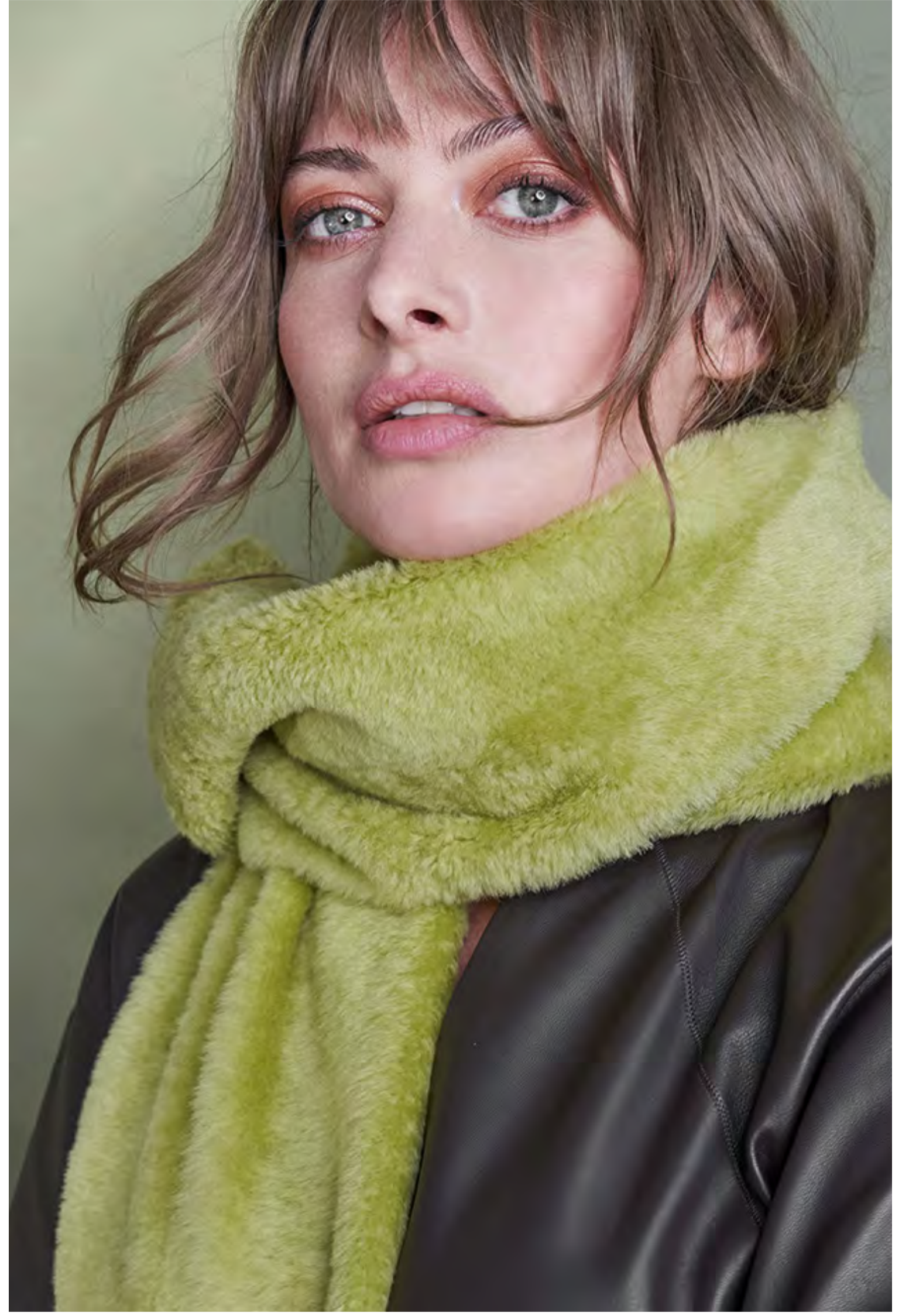
C  
OCO  
ON

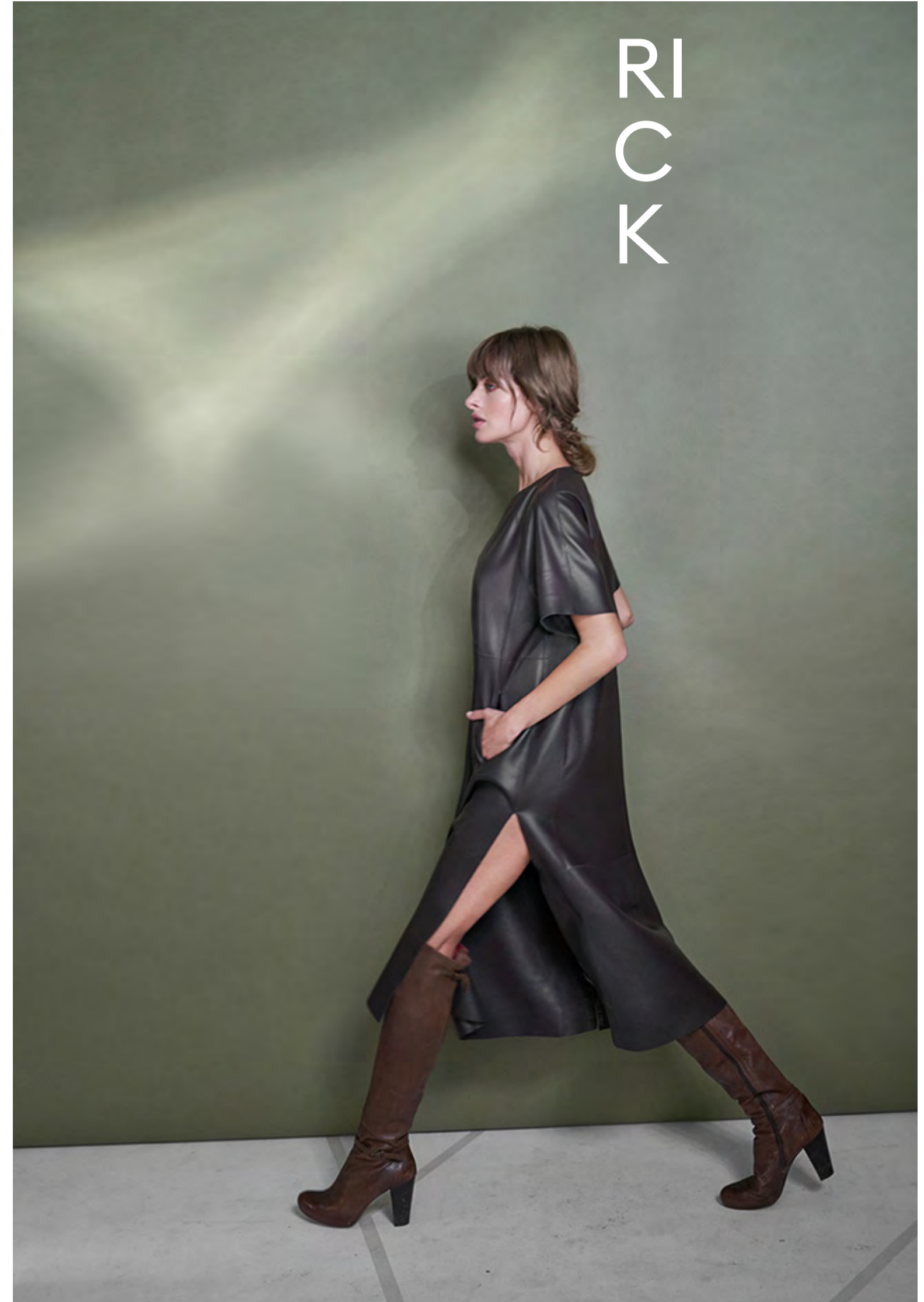


L  
A  
NA

L  
A  
NA







# LEA TH ER

Den Fokus der Winterkollektion 2023 legt TINA AYASSE auf puristische Mäntel, Capes, Jacken und Westen. Der Look ist unkonstruiert, aufs Wesentliche konzentriert. Die Stücke schmiegen sich an, umtanzen den Körper und kommen größtenteils ohne Fixierung aus.

Im Vordergrund steht das Material.

Die Felloberflächen sind teils lang und gelockt, teils kurz gewachsen bzw. kurz geschoren.

Animalische Wildheit geht einen perfekten Kontrast ein zum edlen Changieren der geschorenen Felle.

Vor allem weiche, leichte Qualitäten und weite Silhouetten profitieren von diesem Farbenspiel.

Die Klasse der eingesetzten Lammfelle wird durch die dezente Farbpalette einer Vulkanwelt unterstrichen.

Schiefer, Andisol und Sandstein bilden eine zeitlose Basis.

Akzente entstehen durch leuchtenden Schwefel und lockiges Alpaka.

Materialien, Verarbeitung und Design gehen eine Symbiose ein, die so selbstverständlich daherkommt, dass sich ein Gefühl von Vertrautheit einstellt. Ein Ayasse wird zum treuen Begleiter

für alle Lebenslagen, Anlässe und Stimmungen.

Qualität, die lebt.

*Pech und Schwefel.* <sup>01</sup>



# LEA TH ER

PEC  
H



KATHRIN



SCH  
WEF  
EL



VINTAGE LOVE  
LOVE LASTING LEATHER  
BY AYASSE



# VINTAGE LOVE

VINTAGE CHARAKTER –  
UNGEWÖHNLICH LEGER,  
UNBESCHWERT, FRISCH.



GR  
AC  
E  
LO  
GNO









L  
A  
N  
A



BI



RU  
BI



SO  
PH  
IE

NATURE.  
LOVE IT AS IT IS.  
PERFEKT.

SAVE IT.



# STRETCH



01  
with love

# LE DE RH OS EN

Stretchlederhosen bilden die Baseline der Ayasse Kollektion.  
Drei verschiedene Schnitte und variable Farben ergänzen die Kollektion.  
Sie werden in einer Manufaktur nahe Stuttgart  
gefertigt und sind in der Maschine waschbar.

*stretchlederhosen made in germany*<sup>01</sup>

RA  
H



SA  
RA  
H



# DA NK E

Masha

Photography & Artwork  
Creative Direction  
[joergschieferecke.com](http://joergschieferecke.com)

Sandra Wiesemann & Joerg Schieferecke



**AYASSE**

STUDIO AYASSE GMBH | KÖNIGSTR 27 | 70173 STUTTGART  
39, JANGMUN-RO 9-GIL, YONSAN-GU, 04392 SEOUL  
[WWW.STUDIO-AYASSE.COM](http://WWW.STUDIO-AYASSE.COM) | [MAIL@STUDIO-AYASSE.COM](mailto:MAIL@STUDIO-AYASSE.COM)